

DETTAGLI

- Abbottonatura nascosta con automatici
- Taschino sul petto
- Rete sulla schiena

TAGLIE

S ÷ 4XL
Slim Fit

COLORE

- 00 Bianco
- 000 Nero
- 004 Blu
- 119 Grigio medio

TESSUTO

100% poliestere
86 g / m²



Le misure indicate si riferiscono alle taglie **S** per i capi femminili, **L** per i capi maschili. Per i capi a taglia unica le misure indicate sono effettive.

La giacca Liam di Giblor's è l'indumento ideale per chef e operatori del settore food. Realizzata in un morbido e freschissimo 100% poliestere microfibra ultraleggero questa giacca pesa solamente 86 g / m² e regala una sensazione di leggerezza piacevole da indossare. Il tessuto utilizzato è trattato con l'innovativo ed esclusivo sistema **Dry&Clean**, che conferisce alla giacca proprietà di repellenza all'acqua e alle macchie garantendo colori brillanti nel tempo. Il tessuto risulta morbido, brillante e presenta un'eccellente durata nel tempo, inoltre l'asciugatura estremamente rapida del capo, lo rende pratico e facile da gestire. La giacca presenta una manica corta ed è disponibile in 4 varianti colore: bianco, nero, grigio e blu. Il colletto coreano con chiusura a punta, l'abbottonatura nascosta doppio petto, il taschino laterale sul cuore e il retro della giacca, costituito interamente da un pannello in maglia di piquet in tono, completano lo stile di questo capo unico. La spalla pronunciata sul davanti e l'importante impuntura a 2 aghi donano un animo sportivo alla giacca Liam. In conclusione, la giacca Liam è il connubio perfetto tra funzionalità e stile. Se stai cercando un capo confortevole, resistente e di tendenza, non puoi non optare per questo capo di alta qualità.

COLORI DISPONIBILI



00 Bianco



000 Nero

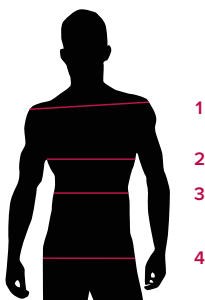


004 Blu



019 Grigio medio

TABELLE TAGLIE
E CORRISPONDENZE



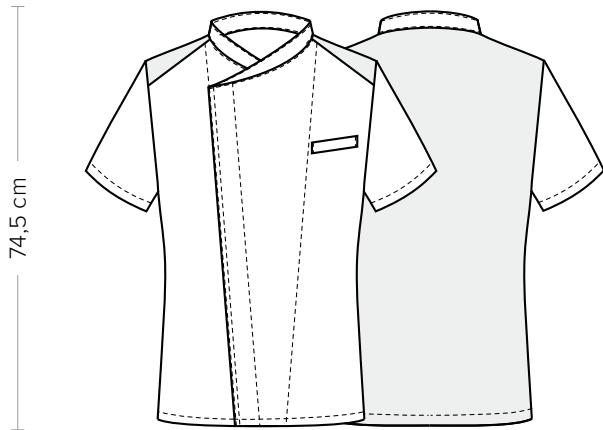
| TABELLA ST-G1 SLIM FIT | | | | | | | | | |
|--------------------------|-------|--------|---------|---------|---------|---------|---------|---------|---------|
| TAGLIA | XS | S | M | L | XL | XXL | 3XL | 4XL | 5XL |
| 1 - SPALLE | 44 | 45 | 46 | 47 | 49 | 51 | 53 | 55 | 57 |
| 2 - TORACE circonferenza | 92-96 | 96-100 | 100-104 | 104-111 | 111-116 | 116-124 | 124-132 | 132-142 | 142-152 |
| 3 - VITA circonferenza | 80-84 | 84-88 | 88-92 | 92-99 | 99-106 | 106-116 | 116-126 | 126-138 | 138-148 |
| 4 - BACINO circonferenza | 92-96 | 97-101 | 101-105 | 105-111 | 111-117 | 117-125 | 125-133 | 133-143 | 143-153 |

GUIDA ALLE TAGLIE **1)** Prendere le misure anatomiche (corpo con abbigliamento intimo) senza stringere mantenendo ben teso il metro. **Nota:** nel caso vogliate indossare dei camici già con dell'abbigliamento sotto prendete le misure già abbigliati. **2)** Nel caso tra le misure prese vi fosse una misura a cavallo fra 2 taglie vi consigliamo di prendere quella più grande. **3)** Le misure della tabella sono espresse in centimetri.

LIAM

ITEM CODE
24P08G399

Giblor's
italian work/life specialist



DETAILS

- Concealed buttoning with press studs
- Breast pocket
- Network fabric on the back

SIZES

S ÷ 4XL
Slim Fit

COLOURS

- 00 White
- 000 Black
- 004 Blue
- 119 Medium grey

FABRIC

100% polyester
86 g / m²



The measures indicated refer to sizes **S** for women, **L** for men. For one-size-fits-all garments, the measurements indicated are effective.

The Liam jacket is the ideal garment for chefs and food operators. Made of a soft and fresh 100% polyester ultralight microfiber, this jacket (only 86 g / m²) gives a feeling of lightness pleasant to wear. The fabric used is treated with the innovative and exclusive **Dry&Clean** system, which ensure the waterproof features of the garment and repellence to stains. Even bright colours remain unchanged over time. The fabric is soft, shiny and has excellent durability, and the extremely fast drying of the garment, makes it practical and easy to handle. The jacket has a short sleeve and is available in 4 colours: white, black, grey and blue. The Korean collar with pointed closure, the concealed double-breasted buttoning, the breast pocket on the heart and the back of the jacket, consisting entirely of a piqué mesh panel, complete the style of this unique garment. The shoulder and the two-needle stitching give a sporty look to the Liam jacket. In conclusion, the Liam jacket is the perfect combination of functionality and style. If you are looking for a comfortable, durable and trendy garment, you can't opt for this high-quality garment.

AVAILABLE COLOURS



00 White



000 Black



004 Blue



019 Medium grey

SIZE TABLES
AND CORRESPONDENCES

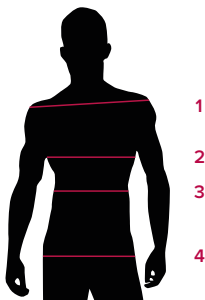


TABLE ST-G1 SLIM FIT

| SIZE | XS | S | M | L | XL | XXL | 3XL | 4XL | 5XL |
|--------------------------------|-------|--------|---------|---------|---------|---------|---------|---------|---------|
| 1 - SHOULDERS | 44 | 45 | 46 | 47 | 49 | 51 | 53 | 55 | 57 |
| 2 - CHEST circumference | 92-96 | 96-100 | 100-104 | 104-111 | 111-116 | 116-124 | 124-132 | 132-142 | 142-152 |
| 3 - WAIST circumference | 80-84 | 84-88 | 88-92 | 92-99 | 99-106 | 106-116 | 116-126 | 126-138 | 138-148 |
| 4 - HIPS circumference | 92-96 | 97-101 | 101-105 | 105-111 | 111-117 | 117-125 | 125-133 | 133-143 | 143-153 |

SIZE GUIDE **1)** Take the anatomical measurements (body with underwear) without tightening, keeping the measuring tape taut. Note: in case you want to wear of the gowns already with the clothing underneath take the measurements already dressed. **2)** If there is a measure between 2 sizes between the measurements taken, we advise you to take the bigger one. **3)** The measurements in the table are expressed in centimeters.

GIBLORS.COM